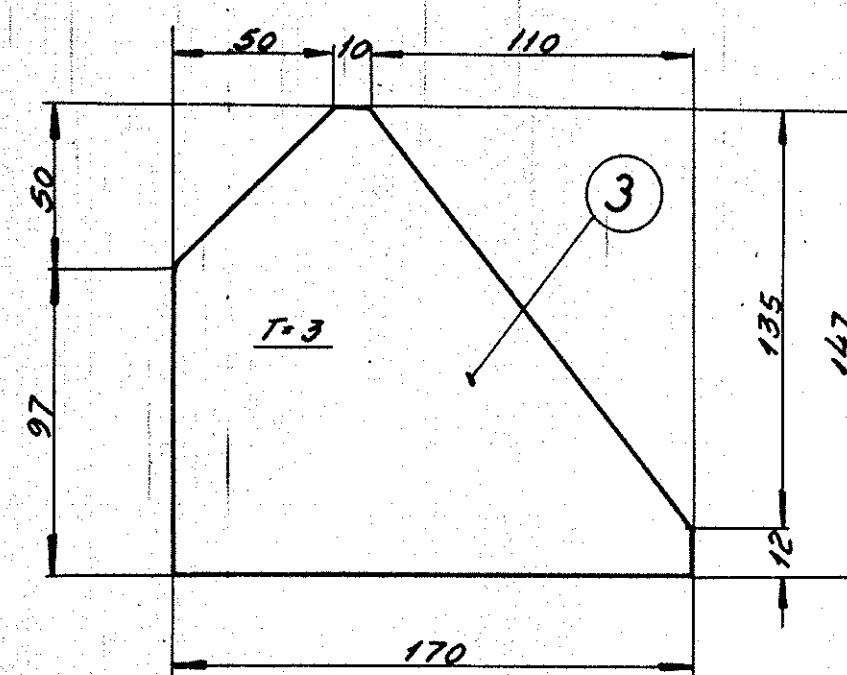
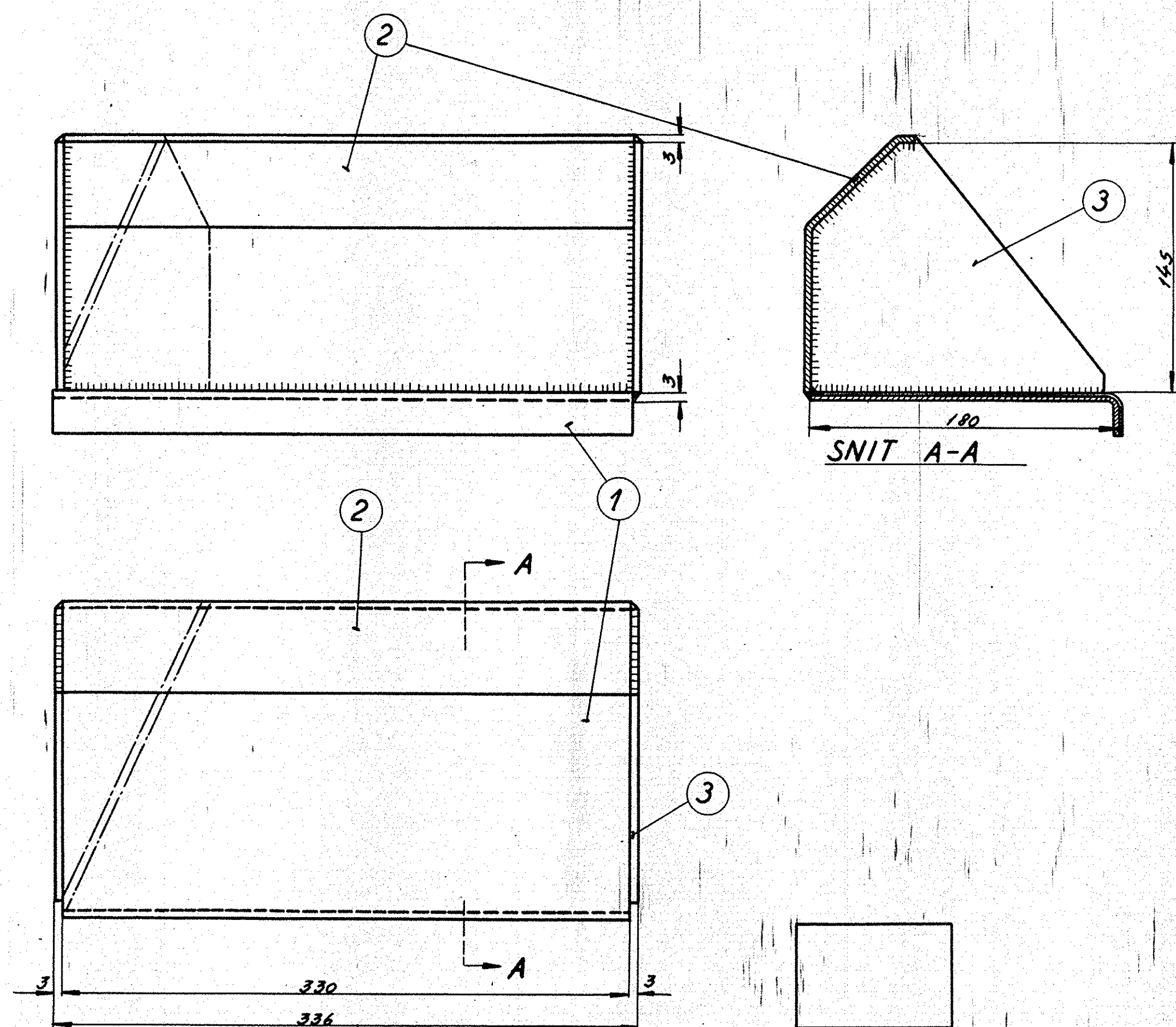


fodtrin påsvejses oliebeholder tegn. 307L-16.390



vægt pr. lokomotiv 9 kg.

ANG. ARRANGEMENT SE TEGN. 307L-14.110

Stk.	Betegnelse	Pos.	Materiale kvalitet	Model nr eller materiale størrelse	Vægt/stk.	fyrdig
4	plade	173x183x3	3	st.100	200x700x3	1,7
2	plade	330x185x3	2	"	350x400x3	2,9
2	fodtrin	330x180x3/8 dwp/pt.	1	st.100	350x400x3/8	4,5
Tegn. I.C. 2		Rev.	Afd. II L	Målestok: 1:2,5		
Kalk. P.M. 11-58		Norm.	Dato 27/11-56	Indeks		
Dato		Rettelser		Indeks		
3/8-57 1/2 pos. 1 og 2 er ændret.				a		
Anvendelse				Stykliste nr.		
Diesel-el. 400 hk. rangerlokomotiv				20012		
Tegningens benævnelse				Tegningens nummer		
Fodtrin i oliebeholder.				307L-14.112		
Indeks:				a		

**FRICHS**